



UniFi® AC

802.11AC 双无线接入点

Models: UAP-AC-IW, UAP-AC-IW-PRO, UAP-AC-LITE, UAP-AC-LR, UAP-AC-PRO, UAP-AC-EDU

在单个管理平台上无限制地扩展室内/室外 AP

在 5 GHz 频段达到了突破性的 1300 Mbps 速率

直观的 UniFi 控制器软件



可扩展的企业 Wi-Fi 管理系统

UniFi® 是一款革命性的 Wi-Fi 系统，将企业级的性能、无限的扩展性以及集中管理控制器结合在一起。全新设计的 UniFi 802.11AC 双频无线接入点 (AP) 外观和结构，通过随机附送的底座实现轻松安装。

UniFi 控制器是一款强大的企业级无线管理引擎，是高密度下高性能、低延迟、长时间稳定运行的理想之选。通过网页浏览器即可轻松访问。

现在，RF 地图、设备性能列表、实时状态、自动侦测 UAP 设备以及高级的安全选项等功能应有尽有，利用 UniFi 控制器软件快速配置与管理您的企业 Wi-Fi 网络——管理人员无需特别培训即可胜任。

特色

节省费用和时间 不同于传统的企业 Wi-Fi 系统，UniFi 无需硬件控制器，可以节省大笔费用。采用我们免费附送的 UniFi 控制软件，安装在任何一台 PC、Mac 或者 Linux 机器上；或者安装在私有云或者使用公用云服务器，来满足您的各种部署需求。

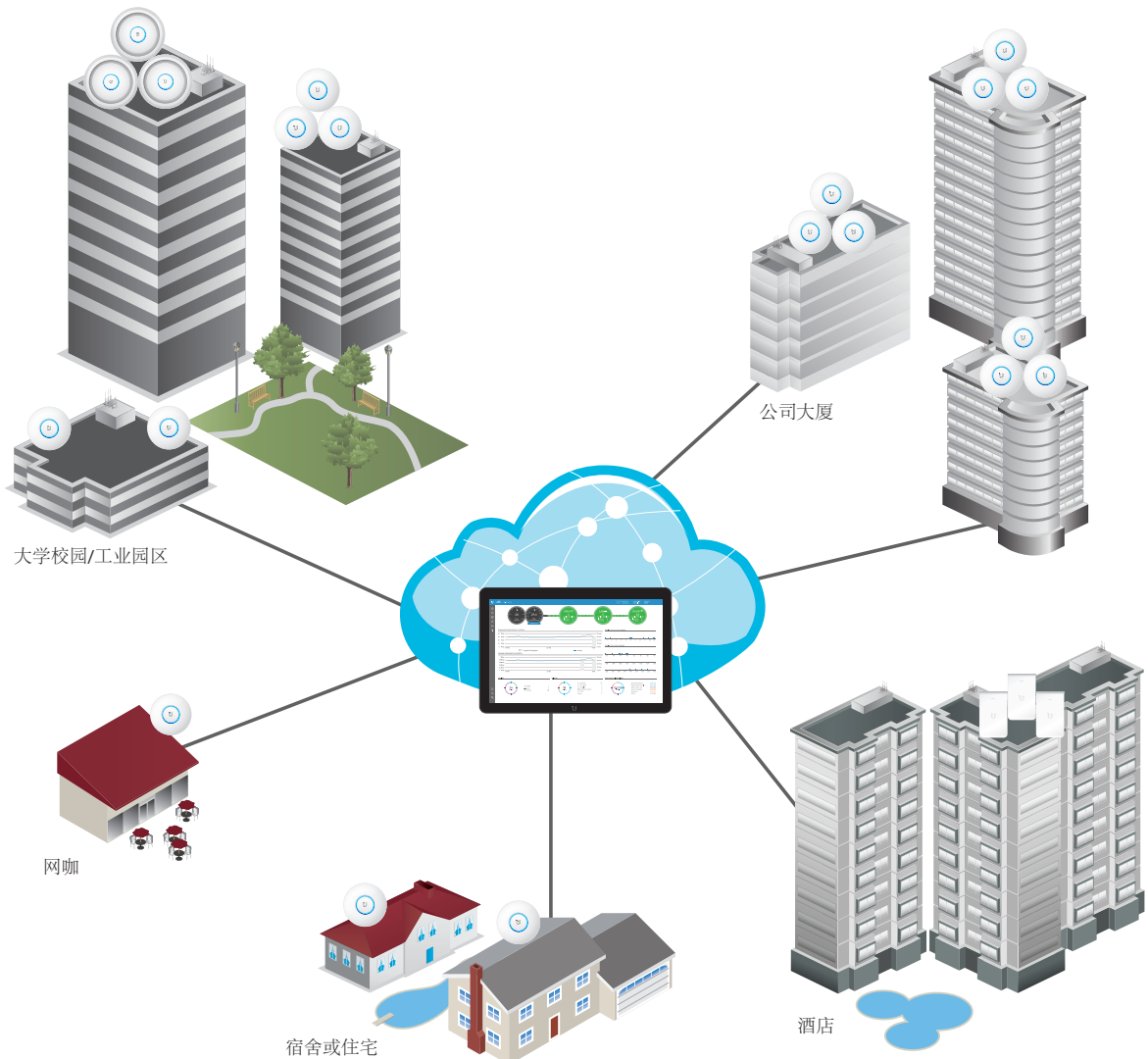
功能强大的硬件 UniFi 802.11AC 双频无线接入点采用最新的 Wi-Fi 802.11AC MIMO 技术。

直观的 UniFi Controller 软件 配置及管理您的 AP，非常易于上手。

无限的可扩展性：无线网络规模大小可从心所欲，无论您现在只有一个 UAP 还是将来要扩展到上千个 UAP 都只需要在一个统一的管理平台上。

扩大您的覆盖范围

当 UniFi 控制软件在 NOC 或者云端运行时，管理员可以管理数个站点，如：服务提供商管理下的多租户、多个分布在不同区域的部署。以下是一些部署案例。



UniFi 控制器

功能丰富

使用 UniFi 控制器管理数千个 UniFi AP，在地图中标示、快速管理系统流量、以及添加新的 UniFi AP 进行管理。

颠覆性的 RF 地图

使用无线覆盖地图管理及分析射频频率来优化 AP 部署、配置以及故障排查。

强大的 RF 性能

包含频率分析、占用时长公平性以及频段引导等在内的诸多先进的 RF 功能。

详细分析

使用可编辑的报告以及从大数据中分析用户行为与偏好，乃至加速故障排查。

无线上行

无线上行功能使得 AP 间可以无线连接以扩展覆盖范围。在单个射频上，一个有线连接的上行 AP 支持最多下连 4 个 AP。允许设备在默认状态下直接无线采用，并支持实时修改网络拓扑。

来宾 Portal/热点支持

轻松地自定义来宾 Portal，或者通过功能选项进行设置，包含：认证、来宾设置、或者使用您自己的外部 Portal 服务器。或者使用 UniFi 来限制来宾 Portal / 来宾热点的带宽，为来宾套用不同的上传/下载速率、限制总数据流量或者限制使用时长。

所有 UniFi AP 机型均支持以下热点功能：

- 支持使用主流信用卡付费。
- 支持基于凭证码的认证方式。
- 内置热点管理器，用于创建凭证、管理来宾和退款。
- 允许完全自定义或者为 Portal 页面加上您公司的标志。

多站点管理

任一云端控制器可管理多个站点：服务提供商管理下的多租户、多个分布在不同区域的部署。每个站点是完全独立的，可以有各自不同的配置、地图、统计数据、来宾 Portal、读/写管理员、或者只读帐户。

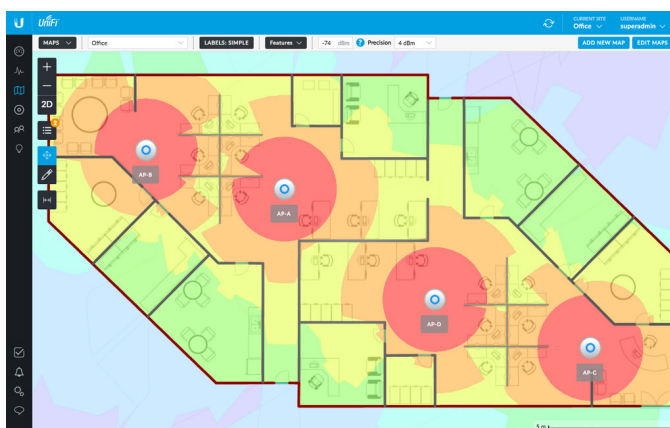
WLAN 群组

UniFi 控制器能够灵活地配置大型网络部署，生成多个 WLAN 群组并将其设置分配给任意 AP 的上任一射频卡。



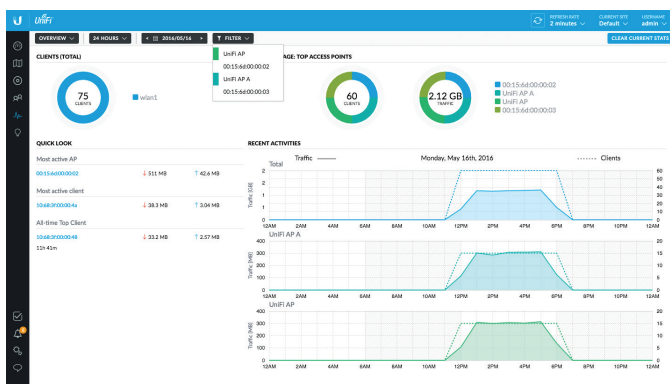
操作面板

UniFi 为您的网络状态提供了一个可视化的界面，显示您每部分网络的基本信息。



RF 地图

监控 UniFi AP 并分析周围的 RF 环境。



统计数据

UniFi 使用清晰易懂的图表来呈现可视化的网络流量。



UniFi App

使用智能手机和平板电脑管理 UniFi。

型号

硬件概览

安装方便 时尚的外观设计，易于融入任何使用环境(所有安装配件已附送)。

LED 独具匠心的环形/方形 LED 指示灯用于工作状态指示和位置查找。

专为户外环境而设计 UniFi AC Pro 采用了防水外壳设计，特别适用于户外环境。

优质的声学喇叭 UniFi AC EDU AP 带有声音 精确还原的高品质音效系统，可以通过 Wi-Fi 发布广播。

以太网供电 (PoE) 带 PoE 功能, 每个单包 (UAP-AC-IW 除外) 均随附 PoE 电源适配器。

PoE 交换机

带 PoE 的 UniFi 交换机 您可以通过 UniFi 交换机 (单独出售) 为您的 UniFi 设备供电, 我们有 24 端口以及 48 端口机型可供选择, 并可选择不同输出功率版本, UniFi 交换机为您提供方便的 IEEE 802.3af PoE/802.3at PoE+ 设备自动侦测, 以及可以调整到 24V 被动式 PoE 输出功能。



PoE 标准 UniFi 系列 AC EDU、AC-IW 和 Pro 接入点均兼容标准 802.3at PoE+ 交换机, 而 UniFi AC Pro 还可以使用 802.3af PoE。

型号比较图



	UAP-AC-IW	UAP-AC-IW-PRO	UAP-AC-LITE	UAP-AC-LR	UAP-AC-PRO	UAP-AC-EDU
同时双频广播	室内	室内	室内	室内	室内/室外	室内
2.4 GHz 速度*	✓	✓	✓	✓	✓	✓
2.4 GHz MIMO	300 Mbps	450 Mbps	300 Mbps	450 Mbps	450 Mbps	450 Mbps
5 GHz 速度*	2x2	3x3	2x2	3x3	3x3	3x3
5 GHz MIMO	867 Mbps	1300 Mbps	867 Mbps	867 Mbps	1300 Mbps	1300 Mbps
5 GHz MIMO	2x2	3x3	2x2	2x2	3x3	3x3
桥接网口	✓ (2 个额外的端口)	✓ (2 个额外的端口)			✓	✓
扬声器						✓
PoE Mode (PoE 模式)	802.3at PoE+	802.3at PoE+	802.3af/A PoE 24V 被动式 PoE	802.3af/A PoE 24V 被动式 PoE	802.3af PoE 802.3at PoE+	802.3at PoE+
吸顶安装			✓	✓	✓	✓
墙壁安装	✓	✓	✓	✓	✓	✓
无线上行链路	✓	✓	✓	✓	✓	✓
DFS 认证	✓	✓	✓	✓	✓	✓



UAP-AC-IW (入墙式)

UniFi AC 入墙式 AP 可将墙壁上的以太网接口转换为一个双频段 802.11AC Wi-Fi 接入点，同时还具有两个千兆以太网端口，其中一个端口提供 PoE，可为 802.3af 设备供电并将其连接到网络。UniFi AC 入墙式 AP 提供同时双频、2x2 MIMO 技术。单件一包和五件一包都不包含 PoE 适配器，我们建议使用 UniFi PoE 交换机为 UniFi AC 入墙式 AP 供电。



UAP-AC-IW-PRO (入墙式)

UniFi AC In-Wall Pro AP 采用了 3x3 MIMO 技术，可以将墙座式以太网口扩展成为一个具有双频 802.11ac 的 Wi-Fi 接入点，数据速率比 UAP-AC-IW 高出 50%。同时带有 2 个千兆以太网端口，其中一个具有 PoE 功能可为 802.11af 设备供电。有独立和 5 连包¹两种包装方式可供选择。



UAP-AC-LITE (迷你版)

UniFi AC Lite AP 具有超紧凑的设计，其紧凑的机身同时兼顾了价值和性能，凸显了高效低成本的特征。比标准 UniFi AP 尺寸小 25%。UniFi AC Lite AP 提供同时双频、2x2 MIMO，供货形式为单个包装和五连包*。



UAP-AC-LR (远距版)

作为长距离传输的理想之选，UniFi AC LR AP 可同时双频段工作，在 2.4 GHz 频段可提供 3x3 MIMO，在 5 GHz 频段可提供 2x2 MIMO。创新的天线设计实现长距离的对称覆盖链路，而 UniFi AC LR AP 的天线增益在连接远距离客户端时优于单向、高传输功率接入点。供货形式为单个包装和五连包*。



UAP-AC-PRO (增强版)

在需要最高性能的无线网络中，将 UniFi AC Pro AP 部署在室内或室外。UniFi AC Pro AP 具有防风雨设计，采用同时双频段、3x3 MIMO 技术，并且轻松兼容 802.3af PoE/802.3at PoE+。供货形式为单个包装和五连包*。



UAP-AC-EDU (公共版)

UniFi AC EDU AP 方便地将 Wi-Fi 和公共广播功能合二为一，这使得它成为校园、车站、医院等公共场所部署的理想选择。UniFi AC EDU AP 可同时双频工作、支持 3x3 MIMO 技术，并且兼容方便的 802.3af PoE+。供货形式为单个包装和四连包*。

1 由于包装中不含有 PoE 适配器，我们推荐您使用 UniFi PoE 交换机来为 UniFi AC In-Wall 和 In-Wall Pro AP 供电。

* 四连包或五连包的产品不随附 PoE 电源适配器；我们建议使用 UniFi PoE 交换机为 UniFi AP 供电。

UAP-AC-IW 规格

UAP-AC-IW	
尺寸	139.7 x 86.7 x 25.75 毫米 (5.5 x 3.41 x 1.01")
重量	200 克 (6.43 盎司)
网络接口	(3 个) 10/100/1000 以太网端口
按键	复位
供电方法	支持 802.3at PoE+
电源	UniFi PoE 交换机 (不随附)
省电模式	支持
PoE 输出	48V 直通 (引脚 1, 2+; 3, 6-)
最大功耗 带 PoE 透传时	7W 19W*
最大发射功率 2.4 GHz 5 GHz	20 dBm 20 dBm
天线 2.4 GHz 5 GHz	(1 支) 双频段、单极化天线 1 dBi 2 dBi
Wi-Fi 标准	802.11 a/b/g/n/ac
无线安全	WEP, WPA-PSK, WPA-Enterprise (WPA/WPA2, TKIP/AES)
BSSID	每个无线传输系统最多支持八个
安装方式	单座电气盒 (未随附)
工作温度	-10 至 50° C (14 至 122° F)
工作湿度	5 至 95% 非结晶
认证	CE, FCC, IC, SRRC

* 需要配合 802.3at PoE+ switch

高级流量管理	
VLAN	802.1Q
高级 QoS	针对每个用户的速率限制
来宾流量隔离	支持
WMM	Voice, Video, Best Effort 和 Background
并发客户端	250+

支持的数据速率 (Mbps)	
标准	数据速率
802.11ac	6.5 Mbps 到 867 Mbps (MCS0 - MCS9 NSS1/2, VHT 20/40/80)
802.11n	6.5 Mbps 到 300 Mbps (MCS0 - MCS15, HT 20/40)
802.11a	6, 9, 12, 18, 24, 36, 48, 54 Mbps
802.11g	6, 9, 12, 18, 24, 36, 48, 54 Mbps
802.11b	1, 2, 5.5, 11 Mbps

UAP-AC-IW-PRO 规格

UAP-AC-IW-PRO	
尺寸	139.7 x 86.7 x 25.75 毫米 (5.5 x 3.41 x 1.01")
重量	210 克 (7.41 盎司)
网络接口	(3 个) 10/100/1000 以太网端口
按键	复位
供电方法	支持 802.3at PoE+
电源	UniFi PoE 交换机 (不随附)
省电模式	支持
PoE 输出	48V 直通 (引脚 1, 2+; 3, 6-)
最大功耗 带 PoE 透传时	10W 22W*
最大发射功率 2.4 GHz 5 GHz	22 dBm 22 dBm
天线 2.4 GHz 5 GHz	(1 支) 双频段、单极化天线 5 dBi 6.5 dBi
Wi-Fi 标准	802.11 a/b/g/n/ac
无线安全	WEP, WPA-PSK, WPA-Enterprise (WPA/WPA2, TKIP/AES)
BSSID	每个无线传输系统最多支持八个
安装方式	单座电气盒 (未随附)
工作温度	-10 至 50° C (14 至 122° F)
工作湿度	5 至 95% 非结晶
认证	CE, FCC, IC,SRRC

* 需要配合 802.3at PoE+ switch

高级流量管理	
VLAN	802.1Q
高级 QoS	针对每个用户的速率限制
来宾流量隔离	支持
WMM	Voice, Video, Best Effort 和 Background
并发客户端	250+

支持的数据速率 (Mbps)	
标准	数据速率
802.11ac	6.5 Mbps 到 867 Mbps (MCS0 - MCS9 NSS1/2, VHT 20/40/80)
802.11n	6.5 Mbps 到 300 Mbps (MCS0 - MCS15, HT 20/40)
802.11a	6, 9, 12, 18, 24, 36, 48, 54 Mbps
802.11g	6, 9, 12, 18, 24, 36, 48, 54 Mbps
802.11b	1, 2, 5.5, 11 Mbps

UAP-AC-LITE 规格

UAP-AC-LITE	
尺寸	160 x 160 x 31.45 毫米 (6.30 x 6.30 x 1.24")
重量 含安装套件	170 克 (6.0 盎司) 185 克 (6.5 盎司)
网络接口	(1 个) 10/100/1000 以太网端口
按键	复位
供电方法	被动式以太网供电 (24V), (4, 5 正极; 7, 8 负极)
电源	24V, 0.5A 千兆位 PoE 电源适配器*
省电模式	支持
最大功耗	6.5W
最大发射功率 2.4 GHz 5 GHz	20 dBm 20 dBm
天线 2.4 GHz 5 GHz	(2 支) 双频段天线, 每个频段 3 dBi
Wi-Fi 标准	802.11 a/b/g/n/ac
无线安全	WEP, WPA-PSK, WPA-Enterprise (WPA/WPA2, TKIP/AES)
BSSID	每个无线传输系统最多支持四个
安装方式	墙壁/天花板 (已包含配件)
工作温度	-10 至 70° C (14 至 158° F)
工作湿度	5 至 95% 非结晶
认证	CE, FCC, IC, SRRC

* 只有单个包装 UAP-AC-LITE 随附 POE 电源适配器。

高级流量管理	
VLAN	802.1Q
高级 QoS	针对每个用户的速率限制
来宾流量隔离	支持
WMM	Voice, Video, Best Effort, 和 Background
并发客户端	250+

支持的数据速率 (Mbps)	
标准	数据速率
802.11ac	6.5 Mbps 到 867 Mbps (MCS0 - MCS9 NSS1/2, VHT 20/40/80)
802.11n	6.5 Mbps 到 300 Mbps (MCS0 - MCS15, HT 20/40)
802.11a	6, 9, 12, 18, 24, 36, 48, 54 Mbps
802.11g	6, 9, 12, 18, 24, 36, 48, 54 Mbps
802.11b	1, 2, 5.5, 11 Mbps

UAP-AC-LR 规格

UAP-AC-LR	
尺寸	175.7 x 175.7 x 43.2 毫米 (6.92 x 6.92 x 1.70")
重量 含安装套件	240 克 (8.5 盎司) 315 克 (11.1 盎司)
网络接口	(1 个) 10/100/1000 以太网端口
按键	复位
供电方法	被动式以太网供电 (24V), (4, 5 正极; 7, 8 负极)
电源	24V, 0.5A 千兆位 PoE 电源适配器*
省电模式	支持
最大功耗	6.5W
最大发射功率	
2.4 GHz	24 dBm
5 GHz	22 dBm
天线	(1 支) 双频段、三极化天线
2.4 GHz	3 dBi
5 GHz	3 dBi
Wi-Fi 标准	802.11 a/b/g/n/ac
无线安全	WEP, WPA-PSK, WPA-Enterprise (WPA/WPA2, TKIP/AES)
BSSID	每个无线传输系统最多支持四个
安装方式	墙壁/天花板 (已包含配件)
工作温度	-10 至 70° C (14 至 158° F)
工作湿度	5 至 95% 非结晶
认证	CE, FCC, IC,SRRC

* 只有单个包装 UAP-AC-LR 随附 POE 电源适配器。

高级流量管理	
VLAN	802.1Q
高级 QoS	针对每个用户的速率限制
来宾流量隔离	支持
WMM	Voice, Video, Best Effort, 和 Background
并发客户端	250+

支持的数据速率 (Mbps)	
标准	数据速率
802.11ac	6.5 Mbps 到 867 Mbps (MCS0 - MCS9 NSS1/2, VHT 20/40/80)
802.11n	6.5 Mbps 到 450 Mbps (MCS0 - MCS23, HT 20/40)
802.11a	6, 9, 12, 18, 24, 36, 48, 54 Mbps
802.11g	6, 9, 12, 18, 24, 36, 48, 54 Mbps
802.11b	1, 2, 5.5, 11 Mbps

UAP-AC-PRO 规格

UAP-AC-PRO	
尺寸	196.7 x 196.7 x 35 毫米 (7.74 x 7.74 x 1.38")
重量 含安装套件	350 克 (12.4 盎司) 450 克 (15.9 盎司)
网络接口	(2 个) 10/100/1000 以太网端口
Ports (端口)	(1 个) USB 2.0 端口
按键	复位
供电方法	被动式以太网供电 (48V)，支持 802.3at (支持电压范围: 44 到 57VDC)
电源	48V, 0.5A 千兆位 PoE 电源适配器*
省电模式	支持
最大功耗	9W
最大发射功率 2.4 GHz 5 GHz	22 dBm 22 dBm
天线	(3 支) 双频段天线, 2.4 GHz: 3 dBi, 5 GHz: 3 dBi
Wi-Fi 标准	802.11 a/b/g/n/ac
无线安全	WEP, WPA-PSK, WPA-Enterprise (WPA/WPA2, TKIP/AES)
BSSID	每个无线传输系统最多支持八个
安装	墙壁/天花板 (已包含配件)
工作温度	-10 至 70° C (14 to 158° F)
工作湿度	5 至 95% 非结晶
认证	CE, FCC, IC, SRRC

* 只有单个包装 UAP-AC-PRO 随附 POE 电源适配器。

高级流量管理	
VLAN	802.1Q
高级 QoS	针对每个用户的速率限制
来宾流量隔离	支持
WMM	Voice, Video, Best Effort, 和 Background
并发客户端	250+

支持的数据速率 (Mbps)	
标准	数据速率
802.11ac	6.5 Mbps 到 1300 Mbps (MCS0 - MCS9 NSS1/2/3, VHT 20/40/80)
802.11n	6.5 Mbps 到 450 Mbps (MCS0 - MCS23, HT 20/40)
802.11a	6, 9, 12, 18, 24, 36, 48, 54 Mbps
802.11g	6, 9, 12, 18, 24, 36, 48, 54 Mbps
802.11b	1, 2, 5.5, 11 Mbps

UAP-AC-EDU 规格

UAP-AC-EDU	
尺寸	287.5 x 287.5 x 125.9 毫米 (11.32 x 11.32 x 4.96")
重量 (含安装套件)	1.820 千克 (4.012 磅)
网络接口	双频段 Wi-Fi/Gigabit 千兆以太网
端口	(2 个) 10/100/1000 以太网端口 (1 个) USB 2.0 端口
按键	复位
供电方法	被动式以太网供电 (48V)，支持 802.3at (支持的电压范围: 44 到 57VDC)
电源	48V, 0.5A 千兆位 PoE 电源适配器*
省电模式	支持
最大功耗	20W
最大发射功率 2.4 GHz 5 GHz	22 dBm 22 dBm
天线	(3 支) 双频段天线 2.4 GHz: 3 dBi, 5 GHz: 3 dBi
Wi-Fi 标准	802.11 a/b/g/n/ac
无线安全	WEP, WPA-PSK, WPA-Enterprise (WPA/WPA2, TKIP/AES)
BSSID	每个无线传输系统最多支持八个
安装方式	墙壁/天花板 (已包含配件)
工作温度	-10 至 70° C (14 至 158° F)
工作湿度	5 至 95% 非结晶
认证	CE, FCC, IC

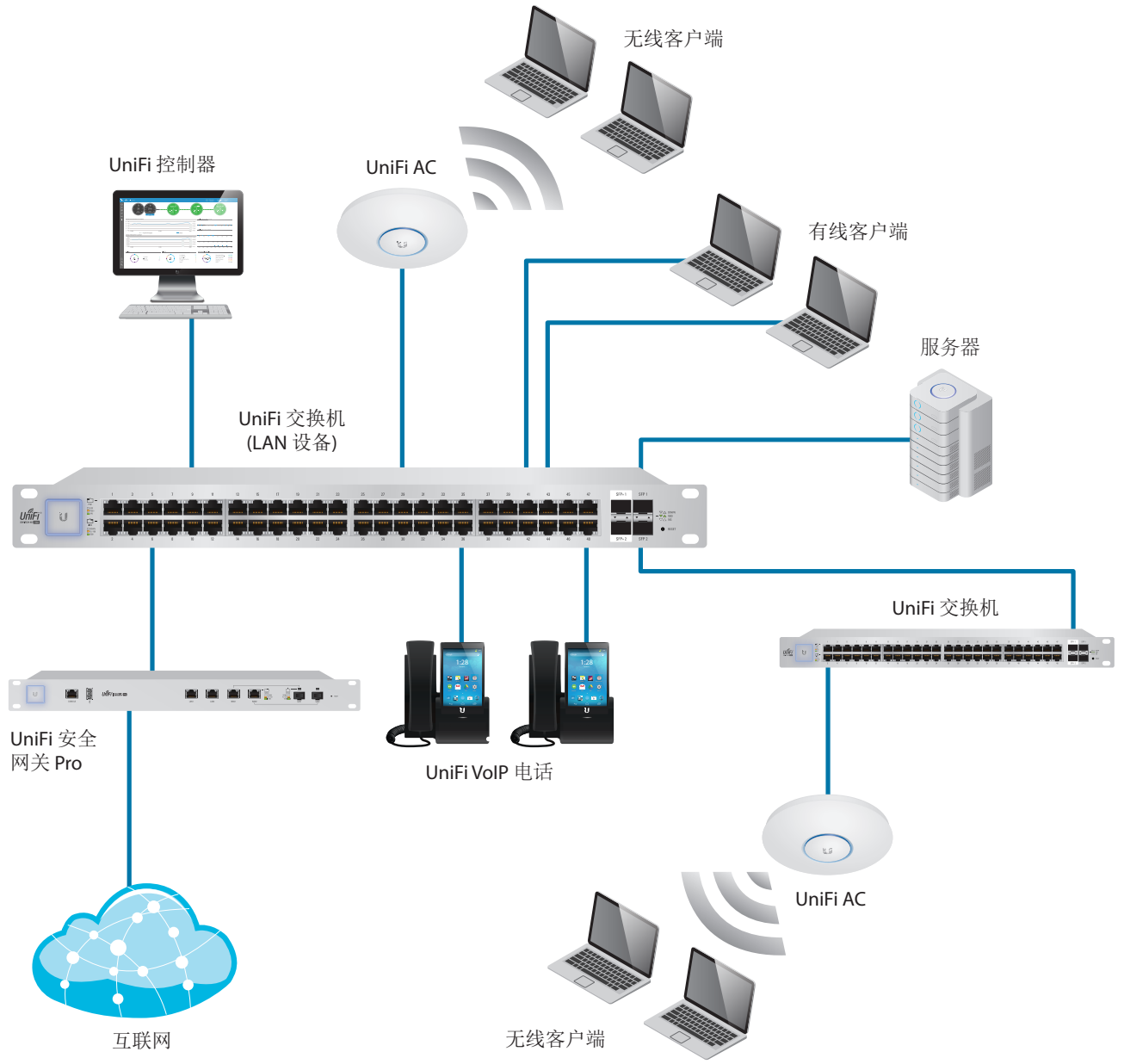
* 只有单个包装 UAP-AC-EDU 随附 POE 电源适配器。

高级流量管理	
VLAN	802.1Q
高级 QoS	针对每个用户的速率限制
来宾流量隔离	支持
WMM	Voice, Video, Best Effort, 和 Background
并发客户端	250+

支持的数据速率 (Mbps)	
标准	数据速率
802.11ac	6.5 Mbps 到 1300 Mbps (MCS0 - MCS9 NSS1/2/3, VHT 20/40/80)
802.11n	6.5 Mbps 到 450 Mbps (MCS0 - MCS23, HT 20/40)
802.11a	6, 9, 12, 18, 24, 36, 48, 54 Mbps
802.11g	6, 9, 12, 18, 24, 36, 48, 54 Mbps
802.11b	1, 2, 5.5, 11 Mbps









扬声器效果	
灵敏度	94 dB (1W/1 m)
最大声压级	103 dB @ 1 m
频率响应	100 - 20,000 Hz
类型	带 HP 二阶滤波器的双向扬声器

系统示例





兼容的 UniFi 交换机

UniFi 交换机可兼容的 UniFi 接入点和 UniFi G3 摄像机详细列表如下:

AP/摄像机型号	US-8	US-8-60W	US-8-150W	US-16-150W	US-24-250W	US-24-500W	US-48-500W	US-48-750W
UVC-G3								
UVC-G3-AF	✓	✓	✓	✓	✓	✓	✓	✓
UVC-G3-DOME	✓	✓	✓	✓	✓	✓	✓	✓
UAP	✓	✓	✓	✓	✓	✓	✓	✓
UAP-LR	✓	✓	✓	✓	✓	✓	✓	✓
UAP-PRO	✓	✓	✓	✓	✓	✓	✓	✓
UAP-AC-LITE	✓	✓	✓	✓	✓	✓	✓	✓
UAP-AC-LR	✓	✓	✓	✓	✓	✓	✓	✓
UAP-AC-PRO	✓	✓	✓	✓	✓	✓	✓	✓
UAP-AC-M	✓	✓	✓	✓	✓	✓	✓	✓
UAP-AC-M-PRO	✓	✓	✓	✓	✓	✓	✓	✓
UAP-AC-IW*	✓	✓	✓	✓	✓	✓	✓	✓
UAP-AC-IW-PRO*	✓	✓	✓	✓	✓	✓	✓	✓
UAP-AC-HD	-	-	✓	✓	✓	✓	✓	✓

✓ 兼容 UniFi 交换机的型号

 可通过 802.3af Gigabit PoE 转换器: INS-3AF-I-G  或 INS-3AF-O-G 

注意:

* 对于 UAP-AC-IW 和 UAP-AC-IW-PRO, 除型号 US-8 和 US-8-60W 之外, 上述所有交换机都支持 PoE 透传。

相关产品数据规格书



UniFi Switch 8, UniFi Switch 8-60W:

dl.ubnt.com/datasheets/unifi/UniFi_Switch_8_DS.pdf



UniFi PoE Switches:

dl.ubnt.com/datasheets/unifi/UniFi_PoE_Switch.pdf

规格可能会发生变更。Ubiquiti 产品售出后, 提供以下网址所述的有限保修: www.ubnt.com/support/warranty
 ©2015-2017 Ubiquiti Networks, Inc. 保留所有权利。Ubiquiti、Ubiquiti Networks、Ubiquiti U 标识、Ubiquiti 光束标识和 UniFi 是 Ubiquiti Networks, Inc. 在美国和其他国家/地区的商标或注册商标。所有其他商标是其各自所有者的财产。